



Quiz sur la cigarette électronique



Question 1

La cigarette électronique:

A

Est bonne pour la santé

B

N'est ni mauvaise
ni bonne pour la
santé

C

Est mauvaise pour
la santé

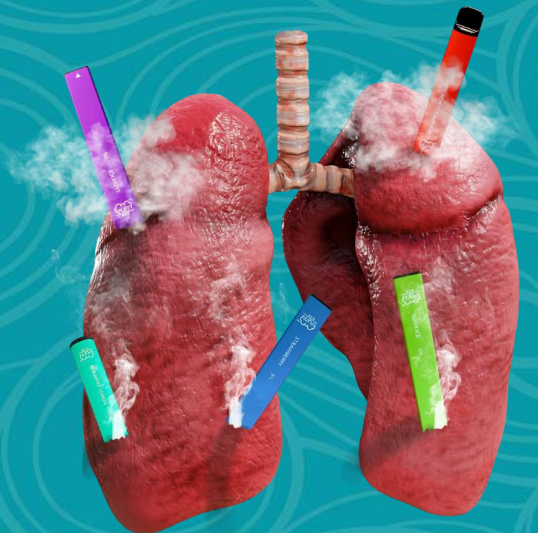
Bonne réponse: C

La cigarette électronique n'a pas encore fait l'objet d'autant d'études que la cigarette classique, mais on peut déjà affirmer qu'elle est mauvaise pour la santé. La vapeur inhalée contient des solvants irritants pour les voies respiratoires. De plus, si l'on choisit un liquide qui contient de la nicotine, le risque de devenir dépendant(e) est très élevé, avec tous les effets négatifs que cela implique.

Étant donné que le consommateur peut choisir la quantité de nicotine souhaitée, le risque est que la quantité absorbée soit plus importante que celle d'une cigarette classique. Concernant les arômes, on les soupçonne d'avoir potentiellement des effets négatifs sur la santé : ils sont souvent d'origine douteuse et les producteurs ne doivent respecter aucune norme précise.

Étant donné que les cigarettes électroniques ne sont pas encore bien réglementées et qu'il est facile de s'en procurer via Internet sur des sites marchands étrangers, il se peut que leurs composants ne soient pas tous déclarés ni conformes.

Le vapotage ne se résume donc pas à inhaler une simple vapeur d'eau parfumée.



Question 2

Le tabagisme provoque des caries?

A

Oui, mais
seulement si l'on
fume beaucoup

B

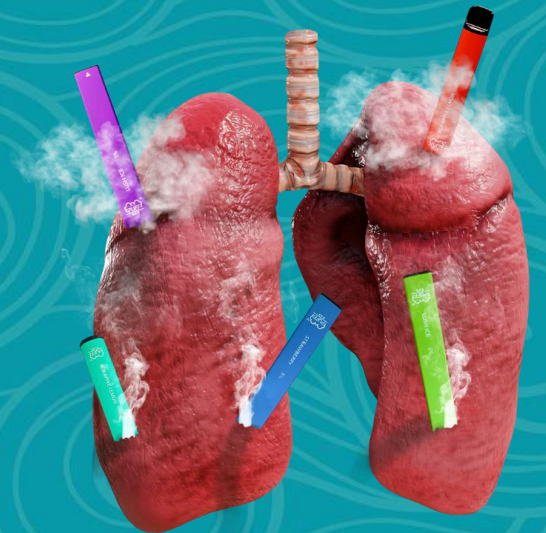
Le tabagisme
favorise l'apparition
de caries

C

Le tabagisme ne joue
aucun rôle dans
l'apparition des caries

Bonne réponse: B

Le tabagisme accélère la formation de la plaque dentaire et du tartre et fait baisser les défenses immunitaires de la bouche, favorisant ainsi l'apparition de caries. Des études récentes ont également montré que le tabagisme passif augmente le risque de développer des caries.



Question 3

Est-ce que les cigarettes électroniques jetables contiennent de la nicotine ?

A

Oui, mais moins
qu'une cigarette

B

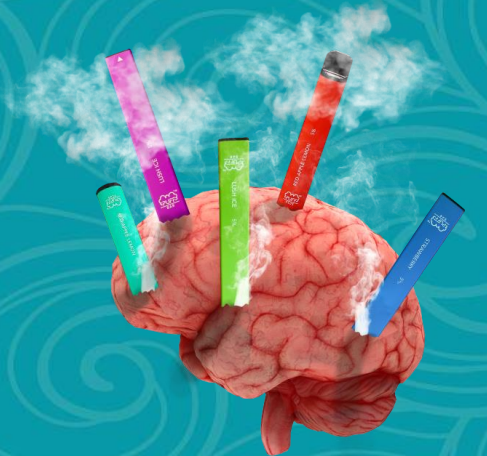
Oui, plus qu'une
cigarette

C

Non

Bonne réponse: B

Lorsqu'on les achète, les cigarettes électroniques jetables sont déjà prêtes à l'emploi et contiennent une certaine quantité de nicotine. Les cigarettes électroniques jetables contiennent la même quantité de nicotine qu'un paquet entier de cigarettes classiques.



Question 4

**Un fumeur peut-il arrêter quand il le veut,
sans problème ?**

A

Quand on veut, on
peut arrêter, c'est
une question de
volonté

B

Tout le monde
arrive à arrêter

C

Non, ce n'est pas
facile d'arrêter

Bonne réponse: C

La nicotine est encore plus addictive que d'autres drogues. Ce n'est pas une question de volonté, mais de motivation. Le tabagisme est considéré comme une maladie par l'Organisation mondiale de la santé (OMS).



Question 5

Est-ce que fumer une cigarette électronique permet de se détendre ?

A

Ça dépend de ce que l'on fume, et en quelle quantité

B

Non, le cœur bat plus vite et se fatigue davantage

C

Oui, ça aide à se détendre

Bonne réponse: B

La nicotine contenue dans les cigarettes électroniques accélère le rythme cardiaque et resserre les vaisseaux sanguins : le cœur doit donc travailler plus vite et se fatigue davantage.



Question 6

Quelles sont les substances contenues dans les cigarettes électroniques jetables ?

A

De l'eau, des arômes naturels, des huiles essentielles

B

De l'eau, des solvants (propylène glycol et/ou glycérine), des arômes et éventuellement de la nicotine

C

Du jus de fruit, de l'eau, du tabac

Bonne réponse: B

Lorsque l'on vapote, le liquide contenu dans la cigarette électronique est chauffé jusqu'à sa transformation en vapeur, qui est ensuite inhalée. Ce liquide contient de l'eau, des solvants, comme le propylène glycol (également utilisé au théâtre et au cinéma pour créer de la fumée) et la glycérine (utilisée dans les cosmétiques, mais aussi comme lubrifiant), et des arômes (fruit, café, vanille, menthe, etc.). Ces arômes sont ajoutés pour séduire et attirer les jeunes et les personnes qui n'aiment ni le goût ni l'odeur du tabac.



Question 7

Est-ce que la fumée de cigarette est polluante ?

A

La fumée contient
des particules fines
et est donc
polluante

B

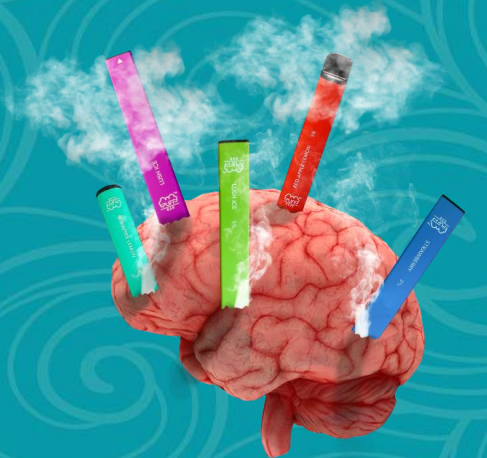
La fumée de
cigarette se dissipe
dans l'air, mais elle
est polluante

C

La fumée de
cigarette n'est pas
polluante

Bonne réponse: A

En se consumant, les cigarettes produisent des particules fines semblables à celles émises par les voitures. Ces particules – ou poussières – sont inhalées par les fumeurs et leur entourage..



Question 7

Quel est l'impact environnemental des cigarettes électroniques ?

A

Étant donné que les cigarettes électroniques fonctionnent sans combustion (le tabac ne brûle pas), elles ne produisent pas de fumée et ne polluent pas

B

Les cigarettes électroniques sont polluantes, mais moins que les cigarettes classiques

C

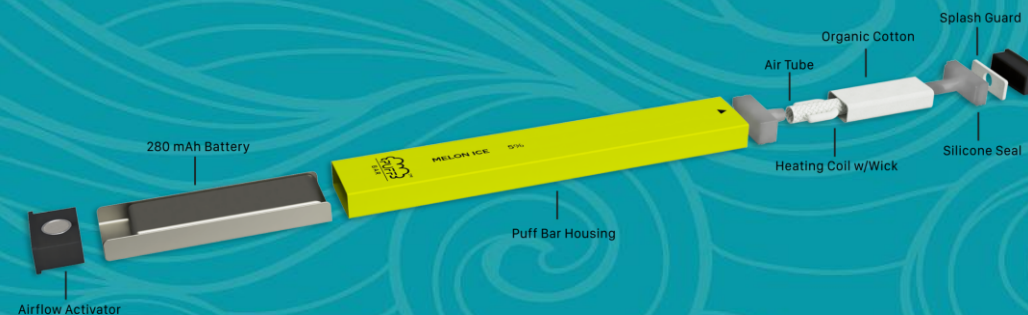
Les cigarettes électroniques peuvent être aussi polluantes que les cigarettes classiques, si ce n'est plus

Bonne réponse: C

Bonne réponse C

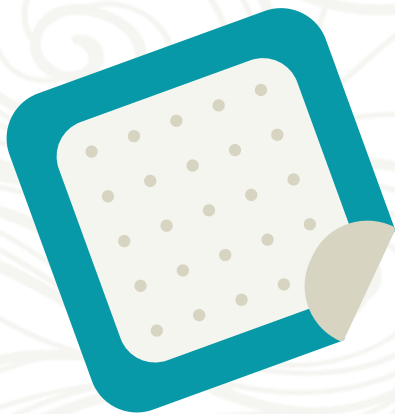
On connaît bien les dégâts environnementaux causés par les cigarettes classiques : les mégots contiennent des substances très polluantes pour les sols et les eaux. Pensons à ces millions de mégots qui, au lieu d'être jetés dans les cendriers ou à la poubelle, finissent par terre, dans les champs, les cours d'eau, etc.

La production du tabac contribue à la déforestation et génère du dioxyde et du monoxyde de carbone. La production de tabac nécessite également des ressources précieuses, comme l'eau et le bois, qui sont rares dans les principaux pays producteurs, ceux-ci étant souvent des pays en développement. Les cigarettes électroniques peuvent se révéler encore plus polluantes : en plus de la vapeur qu'elles dégagent, leur élimination incorrecte est un vrai danger pour les sols, les cours d'eau et la nature, qui sont pollués par des substances comme le plastique, le plomb, le mercure, et les batteries au lithium. Ce phénomène est appelé à s'intensifier, car le marché propose toujours plus de cigarettes électroniques et de produits jetables.



Fin du quiz

Merci d'avoir testé tes connaissances !



Pour en savoir plus

