



Quiz sulle vape



Domanda 1

La sigaretta elettronica:

A

**Ha effetti benefici
per la salute**

B

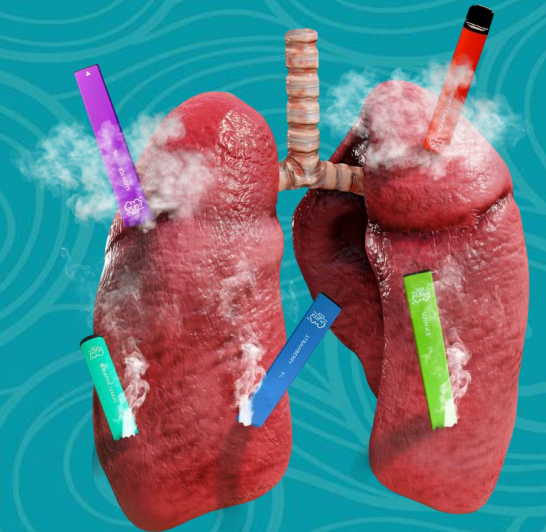
**Non nuoce alla
salute ma non fa
neanche bene**

C

Nuoce alla salute

Risposta giusta: C

Sebbene gli studi sulla sigaretta elettronica non siano ancora numerosi come quelli sulla sigaretta tradizionale, si può già affermare che essa sia nociva per la salute. Il vapore aspirato contiene solventi che irritano le vie respiratorie. Inoltre, se si sceglie un liquido contenente nicotina, il rischio di diventare dipendenti è molto alto, con tutti gli effetti negativi che ne derivano. Dato che il quantitativo di nicotina può essere scelto dal consumatore, vi è il rischio che ne venga assunta di più anche rispetto alla sigaretta tradizionale. Riguardo agli aromi, vi sono sospetti che possano avere conseguenze negative per la salute: la loro origine non è sempre chiara e i produttori non devono rispettare degli standard precisi. Visto che il prodotto non è ancora ben regolamentato e che l'acquisto avviene facilmente anche su internet da venditori esteri, è possibile che non tutti i componenti presenti nei prodotti siano dichiarati e che siano dunque a norma. Fumare la sigaretta elettronica non corrisponde ad aspirare del semplice vapore acqueo profumato!



Domanda 2

Il fumo causa la carie dei denti?

A

Solo se si fuma molto, il fumo causa la carie

B

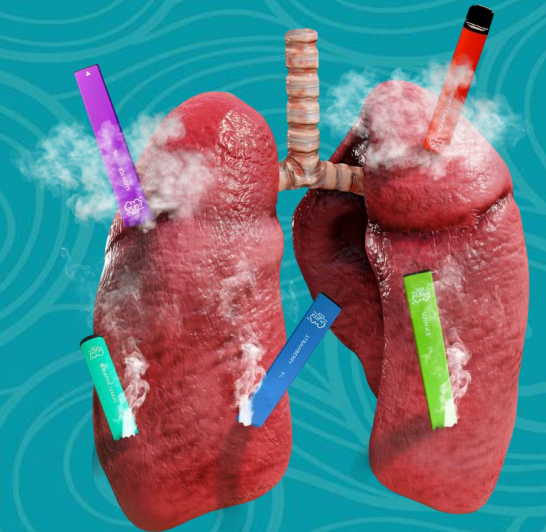
Il fumo favorisce la formazione di carie dentale

C

Il fumo non ha nulla a che vedere con la formazione di carie

Risposta giusta: B

Nei fumatori il fumo aumenta la velocità di formazione di placca e tartaro e riduce le difese immunitarie della bocca favorendo la formazione della carie. Recenti studi dimostrano inoltre che anche il fumo passivo aumenta il rischio di sviluppare la carie.



Domanda 3

Le Vape contengono nicotina?

A

Sì, ma meno di una
sigaretta

B

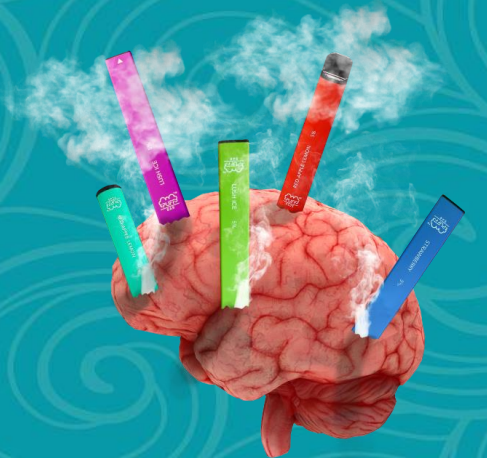
Sì, più di una
sigaretta

C

No

Risposta giusta: B

Le Vape si acquistano già pronte al consumo e contengono una determinata dose di nicotina. Una sigaretta elettronica usa e getta contiene una quantità di nicotina corrispondente al quantitativo presente in un pacchetto di sigarette.



Domanda 4

Un fumatore può smettere quando vuole senza problemi?

A

Se la persona vuole
può smettere, è
una questione di
volontà

B

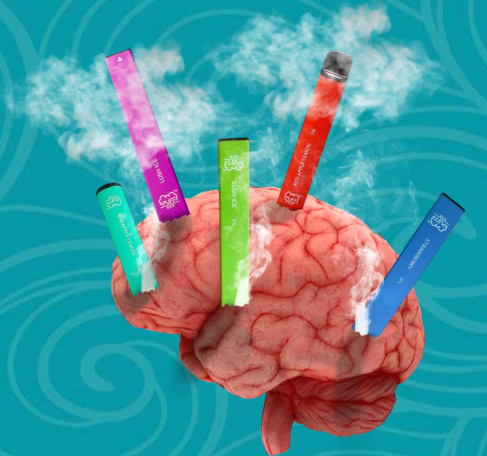
Tutti riescono a
smettere di fumare

C

No, non è facile
smettere di fumare

Risposta giusta: C

La nicotina crea dipendenza anche più di altre droghe. Non è una questione di volontà ma di motivazione. Il consumo di tabacco è considerato una malattia dall'Organizzazione mondiale della sanità (OMS).



Domanda 5

Il fumo della sigaretta elettronica rilassa?

A

Dipende da quanto
e cosa fumo

B

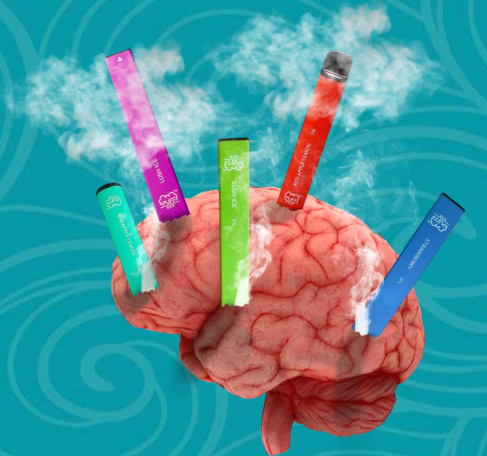
No, il cuore
accelera e fa più
fatica

C

Il fumo rilassa

Risposta giusta: B

La nicotina contenuta nelle Vape fa aumentare il battito cardiaco e restringere i vasi sanguigni: il cuore quindi lavora più in fretta e fa più fatica.



Domanda 6

Quali sostanze contiene una sigaretta elettronica usa e getta?

A

Acqua, aromi naturali, oli essenziali

B

Acqua, solventi (glicole propilenico e/o glicerina), aromi ed eventualmente nicotina,...

C

Succo di frutta, acqua, tabacco

Risposta giusta: B

Durante l'utilizzo della sigaretta elettronica, viene riscaldato un liquido fino a che diventa vapore, che il consumatore aspira. Questo liquido contiene acqua, solventi come il glicole propilenico (che viene utilizzato anche per creare il fumo impiegato sui palcoscenici e sui set cinematografici) e glicerina (utilizzata nei cosmetici, ma anche come plastificante) ed aromi (p.es. frutta, caffè, vaniglia, menta, ecc.). Questi aromi vengono aggiunti per rendere il prodotto più attrattivo ai giovani ed alle persone che disprezzano l'odore e il sapore del tabacco.



Domanda 7

Il fumo di sigaretta inquina?

A

**Il fumo produce
polveri sottili e
dunque inquina**

B

**Il fumo di sigaretta
si dissolve nell'aria
ma inquina**

C

**Il fumo di sigaretta
non inquina**

Risposta giusta: A

Le sigarette bruciando producono polveri sottili come quelle emanate dalle automobili. Queste polveri sono respirate tanto dai fumatori quanto da coloro che gli vivono accanto.



Domanda 7

Qual è l'impatto della sigaretta elettronica sull'ambiente?

A

Siccome durante l'utilizzo della vape non vi è combustione (il tabacco non brucia) non viene prodotto fumo e non vi è inquinamento

B

La sigaretta elettronica inquina ma meno delle sigarette tradizionali

C

La sigaretta elettronica può inquinare tanto quanto le sigarette tradizionali, anche di più

Risposta giusta: C

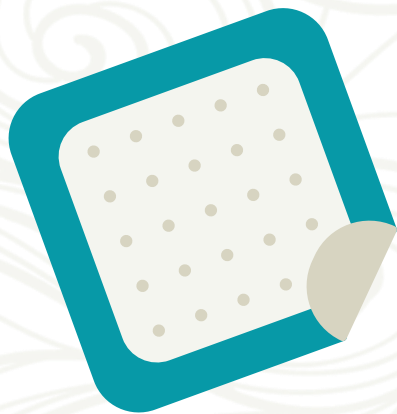
I danni ambientali della sigaretta tradizionali sono ben noti: i mozziconi contengono particelle molto inquinanti per il suolo e le acque, tenendo presente che ogni anno milioni di essi non vengono buttati negli appositi posacenere e cestini e che finiscono dunque per terra, nei prati, nei corsi d'acqua, ecc.. La produzione di tabacco contribuisce alla deforestazione e genera anidride carbonica così come monossido di carbonio. Per produrre tabacco sono inoltre necessarie risorse preziose come acqua e legna, che nei principali Paesi produttori, che sono Paesi in via di sviluppo, sono scarse.

La sigaretta elettronica ha il potenziale di inquinare ancora maggiormente: oltre al vapore che viene rilasciato durante la fumata, lo smaltimento errato del prodotto non più funzionante danneggia il suolo, i corsi d'acqua e la natura, che vengono inquinate con sostanze come la plastica, il piombo, il mercurio e le batterie al litio. Questo fenomeno è destinato ad aumentare visto che sul mercato stanno comparando sempre più sigarette elettroniche e prodotti simili usa-e-getta.



Fine del quiz

Grazie per aver testato le tue conoscenze!



Per maggiori informazioni

